

# PRÉSENTATION DE LA CONVENTION DE COORDINATION TERRITORIALE EN NOUVELLE-AQUITAINE (CCT) ET DES ACTIONS

DÉC. 2022



**La convention-cadre de la CCT**



**Synthèse des deux années de la Convention de Coordination Territoriale (CCT) : 2020-2022**



**Les sept actions portées par les établissements de la CCT**



# Convention-cadre de la CCT

En référence à l'ordonnance n°2018-1131 du 12 décembre 2018 (chapitre II), les établissements [...] conviennent **de coordonner certaines de leurs actions et de mutualiser des moyens** dans le cadre d'un projet partagé de coordination territoriale défini et mis en œuvre conjointement [...].

**Travailler en commun à favoriser l'accès des différents publics à l'enseignement supérieur et à mettre en cohérence l'offre de formation** au regard des singularités et des équilibres territoriaux :

Favoriser **l'accès des bacheliers** à l'enseignement supérieur, favoriser **leur réussite** et accroître **la diversité sociale**

Mettre en commun **une réflexion sur l'offre de formation, notamment en premier cycle**

Faciliter la **mobilité étudiante intra-régionale et inter-établissements**

**Penser et développer collectivement le territoire de l'ESR**

Articuler et coordonner entre les établissements **les sites infra-régionaux**

Densifier le réseau existant d'**implantations universitaires locales**

Permettre une meilleure **articulation entre les politiques des établissements et les attentes des différents écosystèmes**



# Convention-cadre de la CCT

En référence à l'ordonnance n°2018-1131 du 12 décembre 2018 (chapitre II), les établissements cités conviennent **de coordonner certaines de leurs actions et de mutualiser des moyens** dans le cadre d'un projet partagé de coordination territoriale défini et mis en œuvre conjointement [...].

## Une ambition commune

## Une vision partagée et co-construite

## Une gouvernance collégiale fondée sur une égale représentation

## Participer collectivement à la politique de site (contrat de site : VC et VT)

- 1 Territoires
- 2 Transitions et responsabilité sociale et environnementale
- 3 Numérique
- 4 Europe et International
- 5 Innovation et développement socio-économique et culturel

Développer une culture commune de l'enseignement supérieur sur les territoires auprès des acteurs des écosystèmes	Porter une stratégie coordonnée de valorisation de l'enseignement supérieur et de la recherche sur les territoires	Créer les conditions d'une animation renforcée et durable des relations entre les acteurs de l'enseignement supérieur et de la recherche et leurs partenaires sur les territoires	Favoriser la qualité de vie étudiante et lutter contre la précarité étudiante
---	--	---	---

# Synthèse des deux années de la Convention de Coordination Territoriale (CCT) : 2020-2022

	Phase conventionnement	Phase recrutement	Phase suivi financier	Phase gouvernance et suivi des actions	Phase Conférence de la CCT	Phase déf. modèles économiques
	<b>2020-2021</b> Oct. 2020-Nov.2021  Rédaction et signature des conventions d'application + Convention CCNT + Avenant n°1 - RGPD	<b>2020-2022</b> Avril 2020-Juin 2022  Recrutements  Personnels ComUE Recrutements directs (2021) Changement de poste (2020-2022)	<b>2020-2022</b> Oct. 2020-Juin 2022  Trésorerie (relations Rectorat/MESRI)  Aides régionales (soldes) (relations Région)	<b>2020-2022</b> Mai 2020-Juin 2022  Mise en place des instances par action CoPIL / COOP/ Ctes techniques Mise en place des nouvelles actions  Déploiement opérationnel des actions	<b>2020-2022</b> Mai 2020-Juin 2022  Présentations 1ers retours Points d'étape Bilans d'exercice/sem. ou annuels  note : Indicateurs à définir (évaluation)	<b>2021-2022</b> Oct. 2021-Juin 2022  Modèles économiques des Actions  // Partenariats
Documents	Fiches-action Tableau de suivi des conventions	Tableau de suivi des recrutements Tableau de suivi des agents Trombinoscope des agents	Courriers/Suivi Rectorat / MESRI 09/2020 à 12/2021	Tableau de suivi de la gouvernance des actions	OJ - conférence de la CCT	Prés. ppt et tableau des modèles économiques
	Avenant n°1 - RGPD 07/2021	Fiches de poste	Courriers/Suivi Région et établissements 02/2021 à 05/2022	Fiches de suivi des actions Tableau de suivi de la gouvernance des actions Tableau de suivi de la gouvernance des actions Suivi de l'état d'avancement des actions (état des lieux/diagnostics/feuille de route/pian d'actions)	CRR et RDD - conf. de la CCT RDD pour agents + resp. et réf. dès oct. 2021	Courriers/Suivi des partenariats (Kedge BS, ENSAP, EBABx)
	Convention CCNT 02/2021		Conventions Région-établi. Conventions de reversement établi.	Tableau des resp. politiques et référents administratifs	Prés. des Actions en séance	Tableau des partenaires Convention partenariale (modèle)
	Convention-cadre - signée en 2020		Lettre commune engagement Pépité ECA - AAP Entreprendre 09/2020 AAP Science ouverte volet Publications Plateforme UNA Editions 09/2021		Diagnostics Action 2	Courriers/Suivi autres établissements - autres/futures CCT
NOTES	COMMUNICATION	ANIMATEUR	ACTIONS EN COMMUN	AUTRES		
	Changement logo Bordeaux INP Modification du bandeau des logos et du nom : CCT en N-A Avril 2022  Charte CCT (bandeau des logos, signature et modèles de documents) Avril 2020	Animateur M. Phalppou Bordeaux INP (Sept. 2021 - Août 2022)  Animateur Y. Déloye Sciences Po Bordeaux (Mars 2020 - Août 2021)	Séminaire (contrat de site) 05/2022  Lettre commune engagement Pépité ECA - AAP Entreprendre 09/2020 Proposition d'action de coop. (Action 2) - Dispositif numérique partagé/JPO (à suivre) - 12/2020	Nomination CAFCES de l'Académie de Bordeaux 10/2020  Prés. missions 02/2021 Point d'étape 07/2021 Point sur l'année 07/2022  Séminaire (contrat de site - volet commun et volet territorial) 05/2022		



# Les sept actions portées par les établissements de la CCT

**Action 1** : Politique de diversification sociale et territoriale des publics étudiants

**Action 2** : Territorialisation de l'offre de formation et renforcement de la cohésion du réseau des acteurs éducatifs

2.1 Coordination territoriale

2.2 Formation des ingénieurs

**Action 3** : Études

3.1 Suivi des parcours étudiants et réalisation des études

3.2 Conditions de vie et d'études / volet Logement

**Action 4** : Pratiques pédagogiques

4.1 Enseignements hybrides

4.2 Accompagnement à l'hybridation

4.3 Éditions - Supports

**Action 5** : Dispositif d'accueil et d'accompagnement des étudiants migrants

**Action 6** : AquiMob

**Action 7** : Entrepreneuriat étudiant





# Action 1 : Politique de diversification sociale et territoriale des publics étudiants

Action portée par l'Université de Bordeaux

## Objectif

Favoriser l'accès à l'enseignement supérieur de publics étudiants diversifiés par le renforcement de la politique d'ouverture sociale et/ou territoriale des établissements partenaires

## Démarche

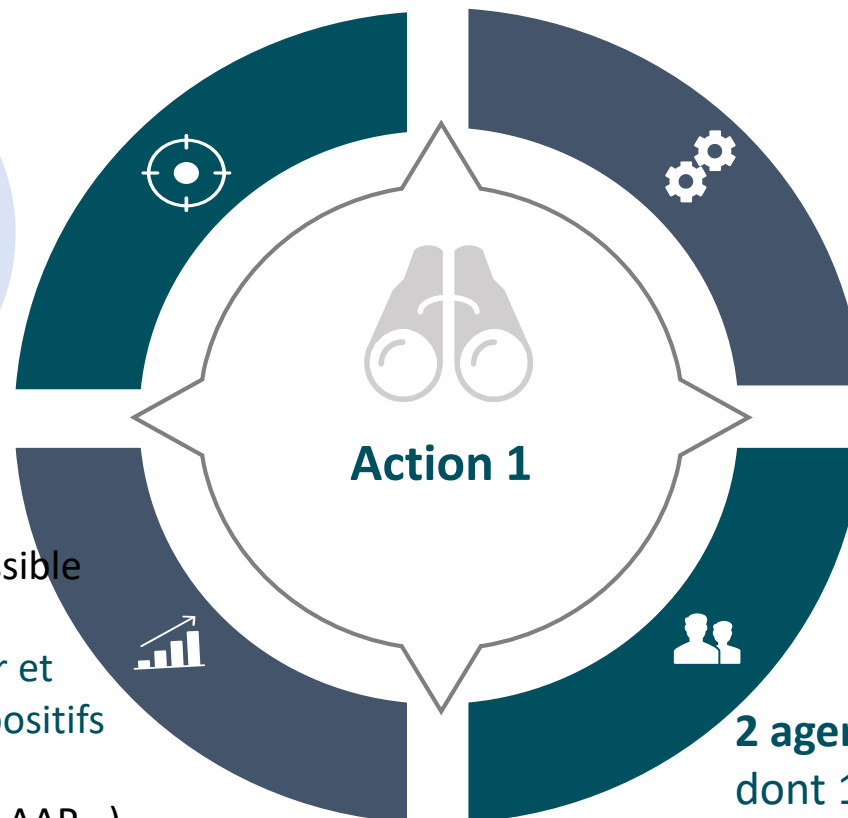
Coordonner - Animer - Développer - Évaluer

Un travail sur l'état des lieux le plus large possible (dispositifs et pratiques des établissements)

Partager pratiques et expériences, s'informer et informer et faire du transfert/essaimage dispositifs

Animer des dispositifs - Innover

Faire ensemble (ex. réponse commune à des AAP...)



## Étapes

Formaliser un état des lieux des dispositifs d'accompagnement à l'orientation et à la réussite (cordées de la réussite, projets ACCES, CODA, ...)

Définir une feuille de route

**L'Action 1 est dans la phase d'état des lieux, installation en parallèle des projets ACCES et CODA**

**2 agents UB**

dont 1 agent mutualisé avec l'Action 3

**Appui/Suivi : 7 responsables politiques et 7 référents administratifs**



# Action 2 : Territorialisation de l'offre de formation et renforcement de la cohésion du réseau des acteurs éducatifs

2.1 Coordination territoriale, port e par l'Universit  de Bordeaux

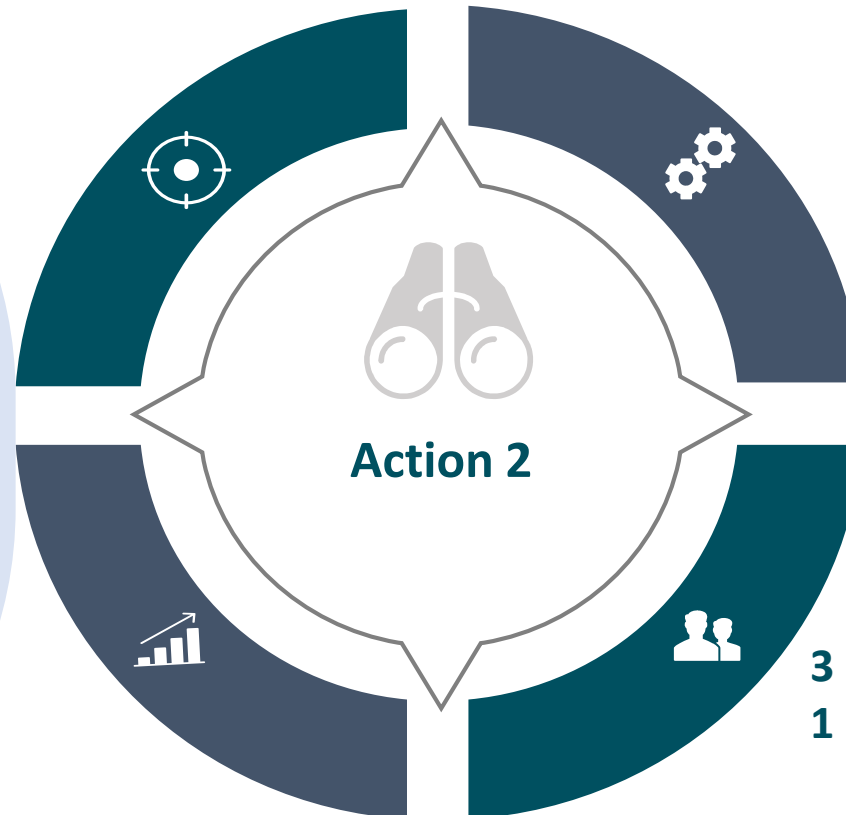
2.2 Formation des ing nieurs, port e par Bordeaux INP

## Objectifs 2.1

**Cr er** les conditions d'une coordination renforc e entre les parties prenantes sur les territoires de Nouvelle-Aquitaine  
**Faire** plus et mieux ensemble avec tous les acteurs du territoire (partenaires socio- conomiques, collectivit s locales, associations...)

## Objectifs 2.2

**D velopper** la visibilit  et l'attractivit  des  coles d'ing nieurs publiques  
**Promouvoir** une politique de passerelles et d'articulation entre les formations universitaires et formations d'ing nieurs



## Etapes

Phase 1 : Diagnostic partag /Cadrage

Phase 2 : Feuille de route (4 axes)  
  l' chelle du CQ. 2022-2027

Phase 3 : Op rationnalisation  
D ploiement par chaque  tablissement  
(avec accompagnement)

**3 agents UB**  
**1 agent Bx INP**

**Appui/Suivi : 7 responsables politiques et 7 r f rents administratifs**





# Action 3 : Études

3.1 Suivi des parcours  tudiants et r alisation des  tudes, port e par l'Universit  de Bordeaux

3.2 Conditions de vie et d' tudes et volet Logement, port e par l'Universit  Bordeaux Montaigne

## Objectifs 3.1

Suivi, analyse des parcours et caract risation des publics

## Objectifs 3.2

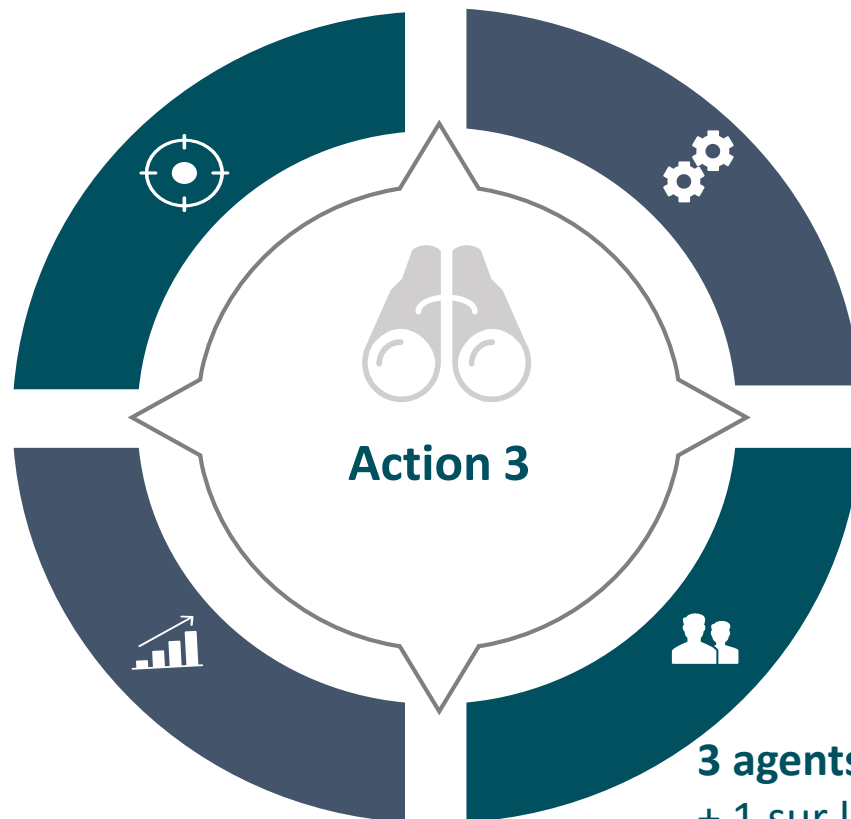
 tudier les conditions de vie et d' tudes afin de mieux accompagner les  tudiants dans leur diversit 

Volet Logement

## Objectifs communs

Coordination d'enqu tes  
Production d'informations  
Exploitation et analyse de donn es

**Appui/Suivi : 7 responsables politiques et 7 r f rents administratifs**



**3 agents UB**  
**+ 1 sur l'Action 1**  
**2 agents UBM**

##  tudes-Enqu tes

Enqu tes- tudes :  
Insertion Professionnelle  
Parcours  tudiants (focus 2021 : projet ACCES)  
Prochaine enqu te CVE 23-24  
Enqu te sp ciale Covid-19  
Enqu te Flash Logement  
Plan d'action logement  
 valuation des dispositifs territoriaux

## Axes de travail

Cr er du lien entre les acteurs  
D velopper l'offre de services  
Identifier les synergies  
Favoriser la visibilit  et la coh rence au niveau du territoire



# Action 4 : Pratiques pédagogiques

4.1 Enseignements hybrides, portée par La Rochelle Université

4.2 Accompagnement à l'hybridation, portée par l'Université de Pau et des Pays de l'Adour

4.3 Éditions - Supports, portée par l'Université Bordeaux Montaigne

## Objectifs 4.1 (outils)

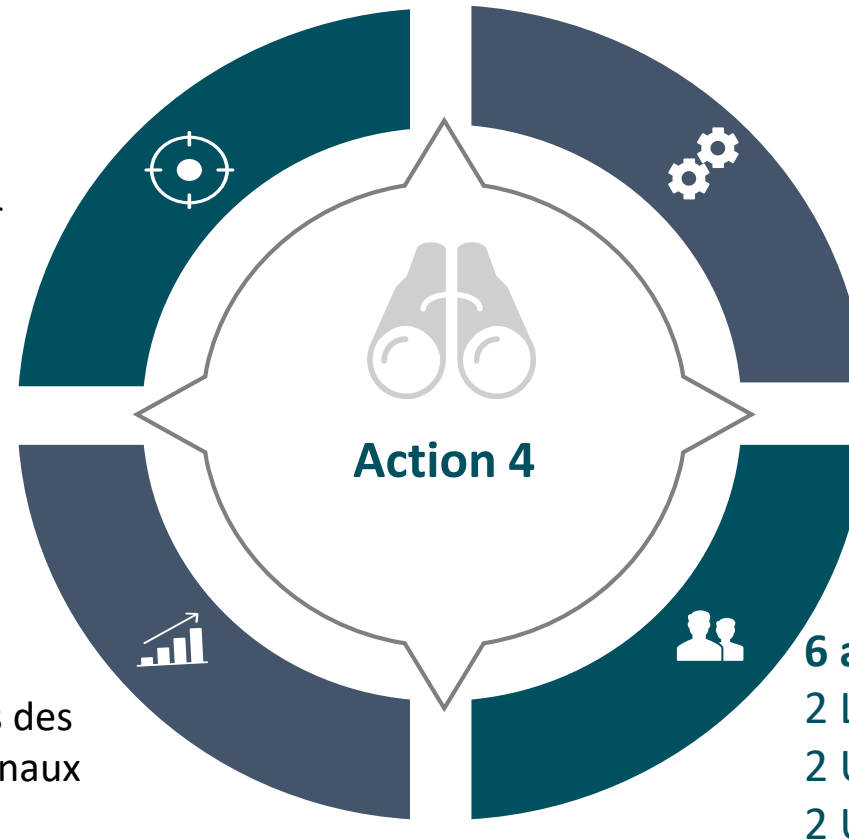
Développer des dispositifs techniques et de nouvelles pratiques pédagogiques favorisant les enseignements hybrides mutualisés entre les établissements d'enseignement supérieur

## Objectifs 4.2 (pédagogie)

Coopérer sur des actions favorables au développement de dispositifs techniques et de nouvelles pratiques pédagogiques en favorisant le maillage territorial des enseignements

## Objectifs 4.3 (édition)

Développement d'une chaîne éditoriale qui permette de décliner sous différents formats des contenus pédagogiques et scientifiques originaux  
Mise en place et animation des Presses universitaires



**6 agents**  
2 LRUniv  
2 UPPA  
2 UBM

## Étapes

État des lieux / Diagnostics / Cartographie

Développement des réseaux / Groupes de travail

Opérationnalisation / Mise en place et accompagnement / Animation d'ateliers, séminaires

## Travail en cours

Cartographie des projets  
Réflexion sur les projets conjoints  
Travail de lien et de cohérence

**Appui/Suivi : 7 responsables politiques et 7 référents administratifs**



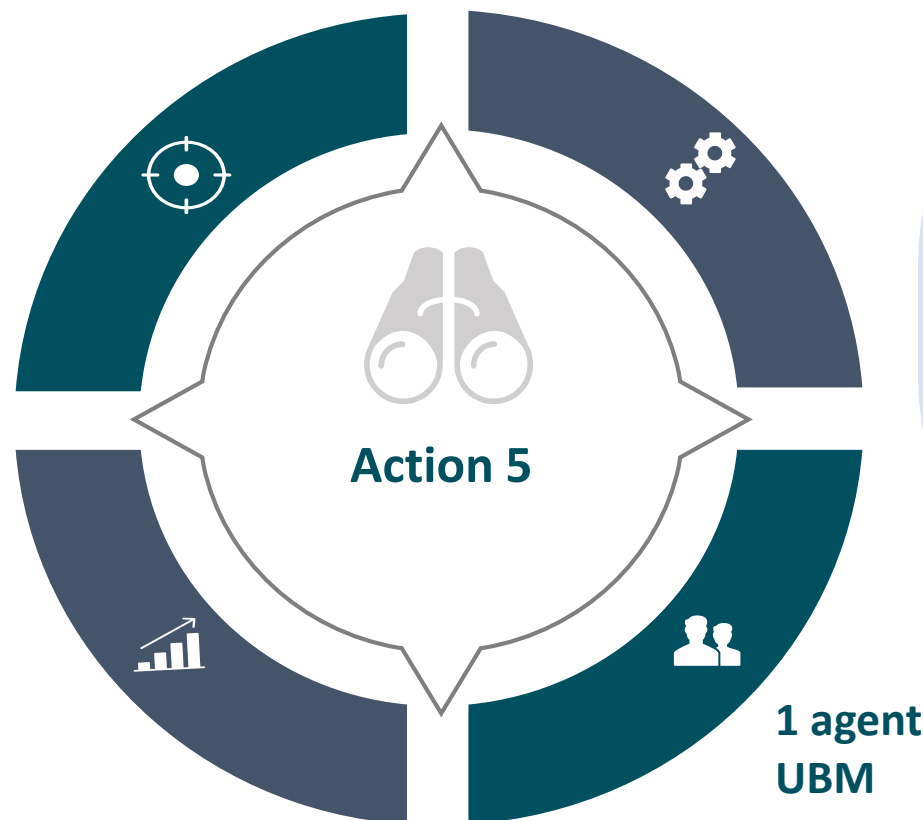
# Action 5 : Dispositif d'accueil et d'accompagnement des étudiants migrants

Action port e par l'Universit  Bordeaux Montaigne

## Objectifs

Coordonner le dispositif d'accueil et d'accompagnement favorisant l'accueil et l'int gration universitaire des populations migrantes sur le territoire de la Nouvelle-Aquitaine

Faciliter l'acc s   l'information  
Faciliter l'acc s aux formations  
Faciliter l'accueil des  tudiants et chercheurs  
Renforcer l'accompagnement



**Appui/Suivi :** 7 responsables politiques et 7 r f rents administratifs

##  tapes

 tat des lieux  
Coordination et renforcement  
Rencontres et  changes  
D veloppement de r seaux (MenS, CADA)  
Accompagnement et mise en place de dispositifs

## Axes de travail

Bureau d'accueil r gional (guichet)  
DU passerelle (Tremplin)  
Communication/Information (services et personnels)  
Programme PAUSE  
UNIV'R (HCR)  
 v nementiel



# Action 6 : AquiMob

Action portée par Sciences Po Bordeaux

## Objectifs

Développer le dispositif à l'échelle de la région Nouvelle-Aquitaine en facilitant les démarches pour les étudiants et favoriser ainsi le nombre d'étudiants en mobilité

Consolider le partenariat local avec la région Nouvelle-Aquitaine

Mutualiser les aides existantes sur le territoire néo-aquitain

## Evolutions

Techniques (authentification, lancement : V2)

Règlement Région

Erasmus + et Eurorégion

Intégration nouveaux établissements



Un guichet unique permettant aux étudiants de candidater, en une seule fois, à plusieurs aides : Ministère, établissement, Région, Erasmus+, Eurorégion

Un outil de gestion des aides à la mobilité internationale pour les personnels en charge de l'instruction des dossiers dans les établissements

Un dispositif favorisant la mise en réseau des établissements et les échanges de bonnes pratiques entre gestionnaires

**Appui/Suivi :** 7 responsables politiques et 7 référents administratifs



# Action 7 : Entrepreneuriat étudiant

Action co-port e par  
l'Universit  de La Rochelle  
l'Universit  de Pau et des Pays de l'Adour  
l'Universit  de Bordeaux

Gouvernance tournante par ann e universitaire  
**2022-2023** : l'Universit  de Pau et des Pays de l'Adour

## Objectifs

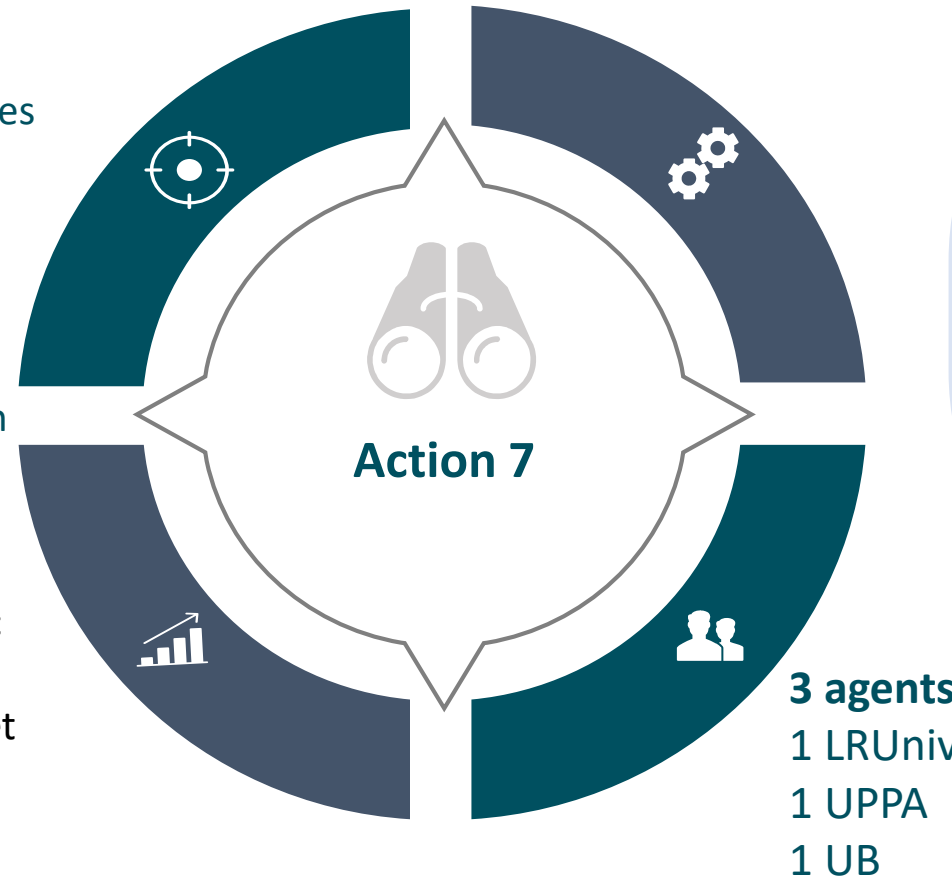
 laboration d'un sch ma de mise en  uvre des prochaines vagues de labellisation P p te (ce sch ma veille au respect de l'autonomie de chacun en regard de sa politique d'entrepreneuriat  tudiant)

Organisation de la territorialisation de l'action visant   assurer le lien avec l'ensemble des  tablissements de chaque territoire

Diversification sociale et territoriale du public  tudiant

Valorisation de l'entrepreneuriat au f minin et de l'inclusion

D livrance du SNEE et suivi administratif des  tudiants entrepreneurs (EE)



## Feuille de route

Inform r  
Sensibiliser  
Accompagner  
Former  
F d rer

## Axes de travail

Homog n isation de l'offre de services  
Mise en place de la d marche entrepreneuriale et partenariale  
Professionnalisation des  quipes  
Pilotage indicateurs  
D marche qualit   
Partage et valorisation des ressources  
R ponse commune   des AAP

**Appui/Suivi** : 7 responsables politiques et 7 r f rents administratifs